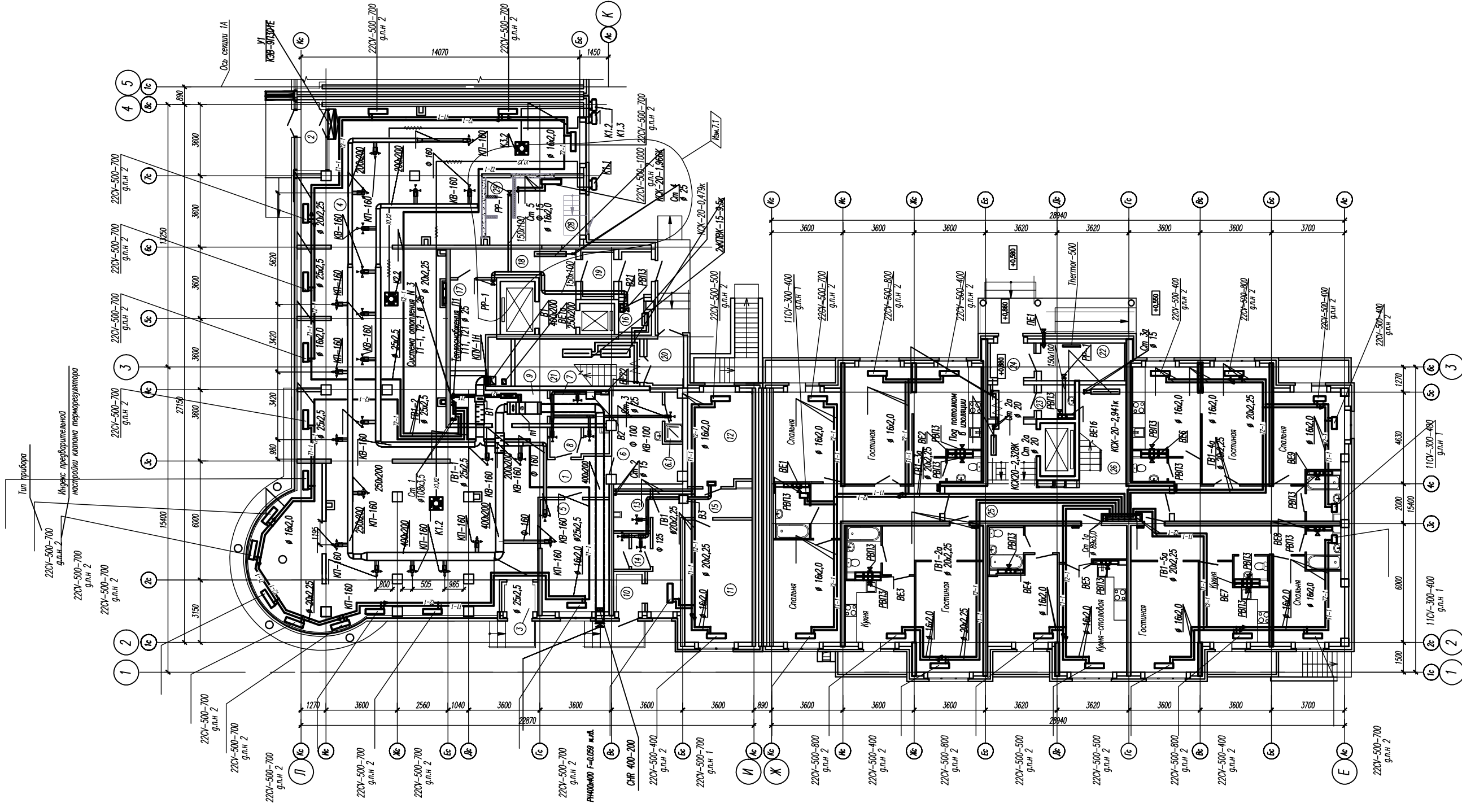


Экспликация помещений

№ п/п	Наименование	Площадь, м ²	Итого
1	Выставочный зал №1	6.1	
2	Коридор	4.2	
3	Тюбур	1.9	
4	Выставочный зал	20.8	
5	Административное помещение	13.71	
6	Гардероб персонала	2.08	
6.1	Душевая	4.78	
7	Помещение уборочного персонала	3.94	
8	Спираль	8.16	
9	Клещина	337.84	
	Итого		594.2
10	Опис. Ж	2.31	
11	Тюбур	20.87	
12	Помещение 1	15.0	
13	Помещение 2	3.76	
14	Помещение уборочного персонала	3.16	
15	Коридор	14.05	
	Итого		68.95
16	Помещение мисса дине	2.21	
17	Помещение уборочного персонала	10.0	
18	Электрощитовая	14.4	
19	Лунный зал	3.4	
19.1	Тюбур	3.47	
20	Тюбур	4.47	
21	Лестничная клетка	14.9	
22	Электрощитовая	7.84	
23	Помещение уборочного персонала	2.61	
24	Тюбур	3.84	
25	Тюбур	3.58	
26	Лунный зал	27.05	
27	Лестничная клетка	12.1	
28	Диспетчерская	12.96	
29	Спираль диспетчерской	2.59	
	Итого		108.06



Примечания:
 1. Любые перегородки по помещению выставочного зала в объеме данного проекта не возводятся.
 2. Любые перегородки и мебельные шкафы выставочного зала в объеме данного проекта не возводятся.

31-07-12-015-08		Жилой дом №1		секции №5	
№	И.контр.	П.проект.	Д.проект.	Лист	Листов
7	15-Н-Н	11.12	11.12	Р	3
1	15-Н-Н	11.12	11.12	П	3
1	15-Н-Н	11.12	11.12	Л	3
И.контр. Гуреева 11.12					
П.проект. Гуреева 11.12					
Д.проект. Гуреева 11.12					
Листы: 1, 2, 3, 4, 5, 6, 7, 8, 9, 10, 11, 12					
Итого листов: 12					

Итого: 108.06 м²

ФОРМАТ А1

Индекс предварительной
настройки клапана терморегулятора

Эт	тип прибора	а.п.н
17	22CV-500-400	2
16	22CV-500-400	2
15	22CV-500-400	2
14	22CV-500-400	2
13	22CV-500-400	2
12	22CV-500-400	2
11	22CV-500-400	2

Эт	тип прибора	а.п.н
17	22CV-500-600	3
16	22CV-500-500	3
15	22CV-500-500	3
14	22CV-500-500	3
13	22CV-500-500	3
12	22CV-500-500	3
11	22CV-500-500	3

Эт	тип прибора	а.п.н
17	22CV-500-400	2
16	22CV-500-400	2
15	22CV-500-400	2
14	22CV-500-400	2
13	22CV-500-400	2
12	22CV-500-400	2
11	22CV-500-400	2

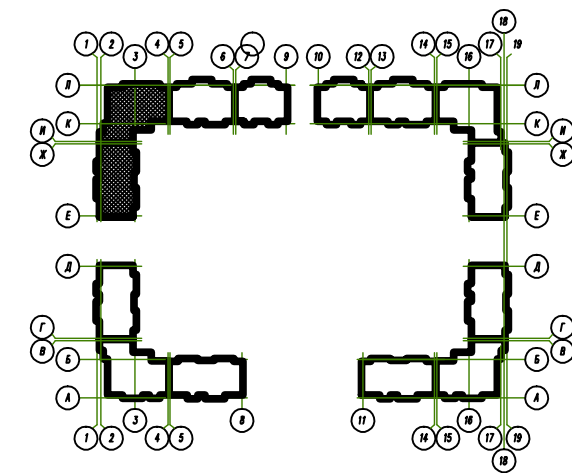
Эт	тип прибора	а.п.н
17	22CV-500-700	2
16	22CV-500-600	2
15	22CV-500-600	2
14	22CV-500-600	2
13	22CV-500-600	2
12	22CV-500-600	2
11	22CV-500-600	2

Эт	тип прибора	а.п.н
17	22CV-500-400	2
16	22CV-500-400	2
15	22CV-500-400	2
14	22CV-500-400	2
13	22CV-500-400	2
12	22CV-500-400	2
11	22CV-500-400	2

Эт	тип прибора	а.п.н
17	22CV-500-800	2
16	22CV-500-700	2
15	22CV-500-700	2
14	22CV-500-700	2
13	22CV-500-700	2
12	22CV-500-700	2
11	22CV-500-700	2

Эт	тип прибора	а.п.н
17	11CV-300-400	1
16	11CV-300-400	1
15	11CV-300-400	1
14	11CV-300-400	1
13	11CV-300-400	1
12	11CV-300-400	1
11	11CV-300-400	1

Эт	тип прибора	а.п.н	Эт	тип прибора	а.п.н	Эт	тип прибора	а.п.н	Эт	тип прибора	а.п.н	Эт	тип прибора	а.п.н	Эт	тип прибора	а.п.н
17	22CV-500-400	2	17	11CV-300-400	1	17	22CV-500-700	2	17	22CV-500-700	2	17	22CV-500-400	2	17	22CV-500-700	2
16	22CV-500-400	2	16	11CV-300-400	1	16	22CV-500-600	2	16	22CV-500-600	2	16	22CV-500-400	2	16	22CV-500-600	2
15	22CV-500-400	2	15	11CV-300-400	1	15	22CV-500-600	2	15	22CV-500-600	2	15	22CV-500-400	2	15	22CV-500-600	2
14	22CV-500-400	2	14	11CV-300-400	1	14	22CV-500-600	2	14	22CV-500-600	2	14	22CV-500-400	2	14	22CV-500-600	2
13	22CV-500-400	2	13	11CV-300-400	1	13	22CV-500-600	2	13	22CV-500-600	2	13	22CV-500-400	2	13	22CV-500-600	2
12	22CV-500-400	2	12	11CV-300-400	1	12	22CV-500-600	2	12	22CV-500-600	2	12	22CV-500-400	2	12	22CV-500-600	2
11	22CV-500-400	2	11	11CV-300-400	1	11	22CV-500-600	2	11	22CV-500-600	2	11	22CV-500-400	2	11	22CV-500-600	2



Эт	тип прибора	а.п.н
17	22CV-500-600	2
16	22CV-500-500	2
15	22CV-500-500	2
14	22CV-500-500	2
13	22CV-500-500	2
12	22CV-500-500	2
11	22CV-500-500	2

Эт	тип прибора	а.п.н
17	11CV-300-400	1
16	11CV-300-400	1
15	11CV-300-400	1
14	11CV-300-400	1
13	11CV-300-400	1
12	11CV-300-400	1
11	11CV-300-400	1

Эт	тип прибора	а.п.н
17	22CV-500-800	2
16	22CV-500-700	2
15	22CV-500-700	2
14	22CV-500-700	2
13	22CV-500-700	2
12	22CV-500-700	2
11	22CV-500-700	2

Эт	тип прибора	а.п.н
17	22CV-500-400	2
16	22CV-500-400	2
15	22CV-500-400	2
14	22CV-500-400	2
13	22CV-500-400	2
12	22CV-500-400	2
11	22CV-500-400	2

Эт	тип прибора	а.п.н
17	11CV-300-400	1
16	11CV-300-400	1
15	11CV-300-400	1
14	11CV-300-400	1
13	11CV-300-400	1
12	11CV-300-400	1
11	11CV-300-400	1

Эт	тип прибора	а.п.н
17	КСК-20-0,479к	
16	КСК-20-0,655к	
15	КСК-20-0,787к	
14	КСК-20-0,918к	
13	КСК-20-0,918к	
12	КСК-20-1,049к	
11	КСК-20-1,180к	

СОГЛАСОВАНО	ЭС	Дмитриев	
	СС	Уланова	Райман
СОГЛАСОВАНО	ПР	Парренова	Зиньбаева
	ТС	Светлова	
Инв. подл.	Взам. инв.Н		
	Подпись и дата		

31-07-12-015-0В			
1	2	211-12	11.12
Изм. Кол.ч. Лист. Нарк. Подпись Дата			
Жилой дом №1 секции 1Б			Страница Лист Листов Р 5
Н.контр.	Гареева	11.12	План 11-17 этажа
Проверил	Парренов	11.12	
Разработал	Парренова	11.12	
			ООО "Альтек Строй Проект"